

Projekt

z dnia 17 listopada 2020 r.
Zatwierdzony przez

**UCHWAŁA NR
RADY MIEJSKIEJ W KLUCZBORKU**

z dnia 25 listopada 2020 r.

**w sprawie zmiany uchwały Nr XVII/362/20 Rady Miejskiej w Kluczborku z dnia 2 września 2020 r.
w sprawie przystąpienia do sporządzenia zmiany miejscowego planu zagospodarowania
przestrzennego miasta Kluczborka**

Na podstawie art. 18 ust. 2 pkt 5 ustawy z dnia 8 marca 1990 r. o samorządzie gminnym (Dz. U. z 2020 r. poz. 713 z późn. zm.) oraz art. 14 ust. 1 - 4 ustawy z dnia 27 marca 2003 r. o planowaniu i zagospodarowaniu przestrzennym (Dz. U. z 2020 r. poz. 293 z późn. zm.) Rada Miejska w Kluczborku uchwala co następuje:

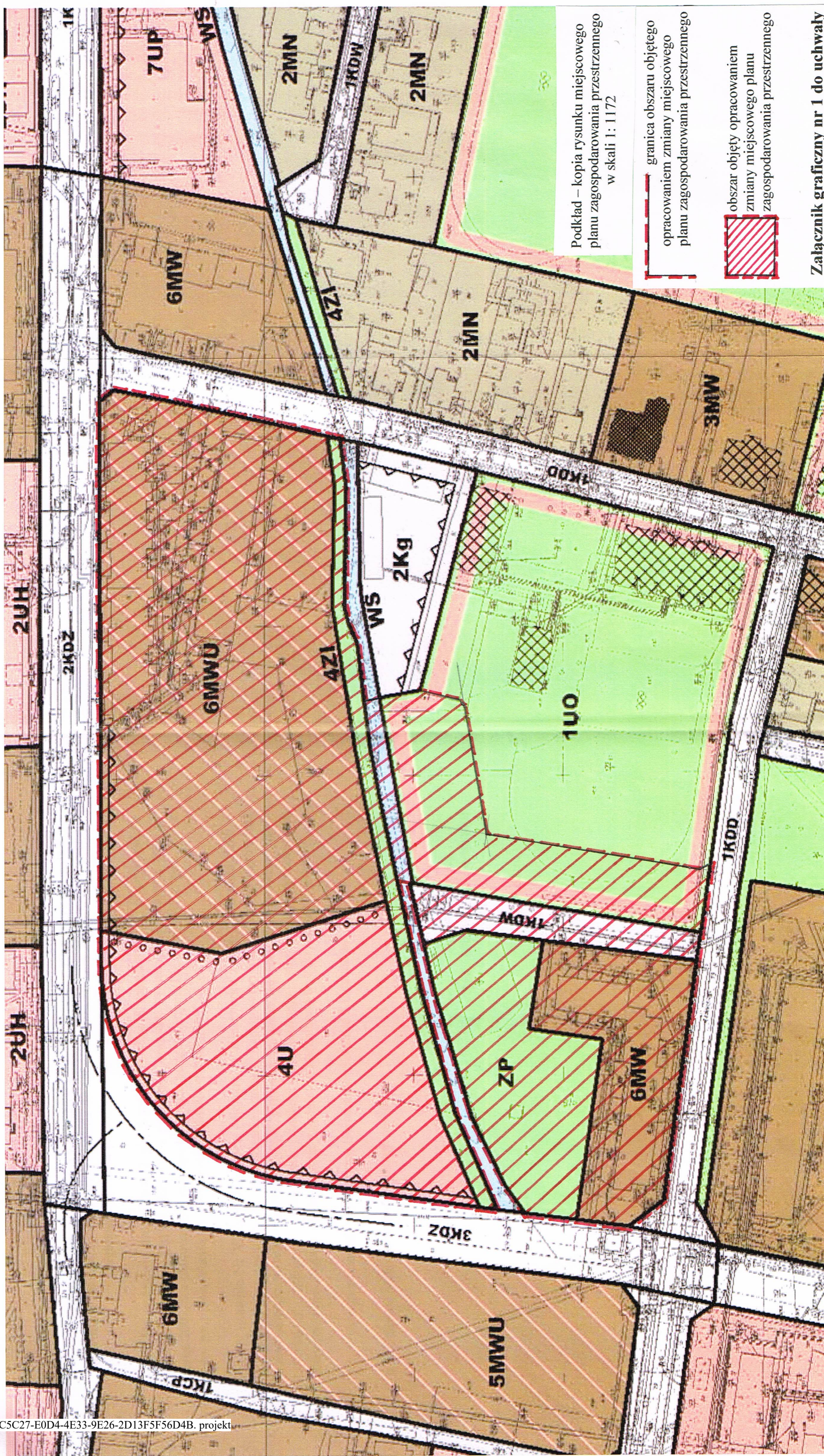
§ 1. W uchwale Nr XXII/362//20 Rady Miejskiej w Kluczborku z dnia 2 września 2020 r. w sprawie przystąpienia do sporządzenia zmiany miejscowego planu zagospodarowania przestrzennego miasta Kluczborka część północna, zmienia się załącznik graficzny nr 1, określający granice sporządzenia zmiany miejscowego planu zagospodarowania przestrzennego, nadając mu nową treść zgodnie z załącznikiem nr 1 do niniejszej uchwały.

§ 2. Wykonanie uchwały powierza się Burmistrzowi Miasta Kluczborka.

§ 3. Uchwała wchodzi w życie z dniem podjęcia.

Przewodniczący Rady
Miejskiej w Kluczborku

Janusz Kędzia



Podkład – kopia rysunku miejscowego planu zagospodarowania przestrzennego w skali 1:1172

— granica obszaru objętego opracowaniem zmiany miejscowego planu zagospodarowania przestrzennego

▨ obszar objęty opracowaniem zmiany miejscowego planu zagospodarowania przestrzennego

Załącznik graficzny nr 1 do uchwały

Nr
z dnia listopada 2020 r.

UZASADNIENIE

w sprawie zmiany uchwały Nr XVII/362/20 Rady Miejskiej w Kluczborku z dnia 2 września 2020 r. w sprawie przystąpienia do sporządzenia zmiany miejscowego planu zagospodarowania przestrzennego miasta Kluczborka

Zmiana uchwały polega na zmianie załącznika graficznego nr 1.

Załącznik nr 1 dotyczy zmiany części terenu niezabudowanego o symbolu **6MWU** położonego pomiędzy ul. Ligonja, ul. Wolności i Al. Rotmistrza Pileckiego (działka nr 98/35 ark. mapy 5) polegająca na zwiększeniu wysokości budynków wielorodzinnych do 6 kondygnacji, zwiększenie wskaźnika intensywności zabudowy od 1 do 2,5, zmiana wskaźnika powierzchni minimalnej biologicznie czynnej – 20%, doprowadzenie drogi dojazdowej do w/w części działki od strony ul. Słowackiego na terenie usług oświaty o symbolu **1UO** – część działki nr 130/6.

W nowym załączniku graficznym nr 1 wprowadzono dodatkowo nowe tereny przeznaczone pod parkingi dla planowanej w/w zabudowy mieszkaniowej wielorodzinnej na terenie działki nr 130/6 od strony północno – zachodniej. Teren w/w działki posiada aktualnie symbol **1UO** – teren usług oświaty.

Wniosek indywidualny właściciela terenu. Teren o symbolu **1UO** własność gminy Kluczbork.

Powyższe zmiany są zgodne ze studium uwarunkowań i kierunków zagospodarowania przestrzennego Miasta i Gminy Kluczbork.